



*Creating a Powerful Future*

# Made in Germany is coming



# Factory One



Rund 100 Gäste waren beim Spatenstich der neuen Solar-  
modulfertigung Factory One in Hösbach dabei. Darunter Andrea  
Lindholz, CSU/MdB, Andreas Zenglein, CSU/stellv. Landrat  
Landkreis Aschaffenburg, und Harald Sauer, SPD/2. Bürger-  
meister Hösbach.

*Around 100 guests attended the ground-breaking ceremony for  
the new Factory One solar module production facility in Hösbach.  
Among them were Andrea Lindholz, CSU/MdB, Andreas Zenglein,  
CSU/Deputy District Administrator of the Aschaffenburg district,  
and Harald Sauer, SPD/2nd Mayor of Hösbach.*

# 300 Megawatt Solar Modules



## Made in Germany is coming

Der Spatenstich war im Mai 2024. Ab 2025 produziert Solar Fabrik Solarmodule in der Factory One in Hösbach, Aschaffenburg.

*The ground-breaking ceremony was in May 2024. Solar Fabrik will be producing solar modules at Factory One in Hösbach, Aschaffenburg, from 2025.*

„Während die etablierten Unternehmen ihre Produktionen in Deutschland einstellen, glauben wir an den Standort Deutschland. Solarmodule gefertigt in Deutschland haben einen Markt und den erschließen wir“, sagt Solar Fabrik CEO und Inhaber Christian Laibacher. Dabei setzt Solar Fabrik auf die N-TYPE TOPCon- und Heterojunction-Technologie. Die Factory One wird eine Kapazität für 300 Megawatt Jahresproduktion haben. „Wir verfügen bereits über weitere 14.000 m<sup>2</sup> Gewerbeflächen um die Produktion je nach Marktlage auf bis zu 1 Gigawatt auszubauen,“ ergänzt Christian Laibacher.

*“While the established companies are shutting down their production in Germany, we believe in Germany as a business location. Solar modules manufactured in Germany have a market and we are tapping into it,” says Solar Fabrik CEO and owner Christian Laibacher. Solar Fabrik is focussing on N-TYPE TOPCon and heterojunction technology. Factory One will have a capacity for 300 megawatts of annual production. “We already have a further 14,000 square metres of commercial space to expand production to up to 1 gigawatt, depending on the market situation,” adds Christian Laibacher.*

## Wir setzen auf die Produktion in Deutschland mit größtmöglichem europäischen Anteil

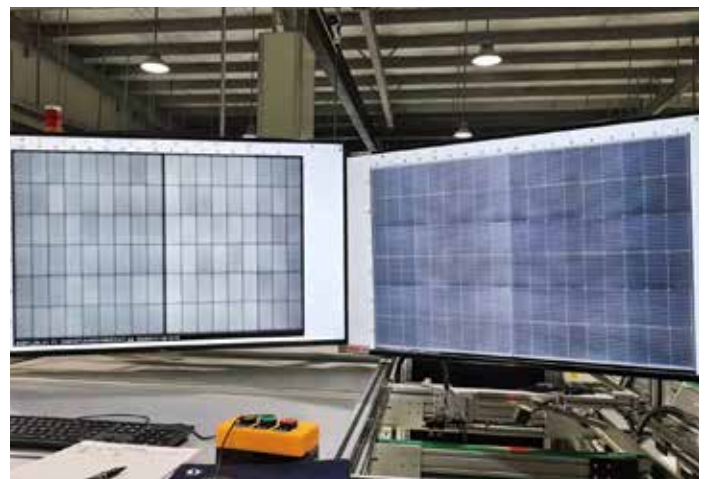
Solar Fabrik beabsichtigt mehr als 50% der Bestandteile aus europäischen Quellen zu beziehen. „Sobald die entsprechende Verfügbarkeit in Europa vorhanden ist, werden wir in die Verhandlungen einsteigen. Solarmodule mit einer größtmöglichen europäischen Bill of Material sind unser Ziel“, führt Lukas Staab, COO der Solar Fabrik, die Pläne weiter aus. „Eine Produktion in Deutschland gibt uns auch die Flexibilität auf Kundenwünsche oder baurechtliche Vorgaben flexibel einzugehen“, ergänzt er die Vorteile der Factory One in Hösbach.

Die im klassischen dreistufigen Vertrieb über den Großhandel verkauften Solarmodule gehören laut dem Marktforschungsunternehmen EUPD in Deutschland zu den beliebtesten Marken. „Mit der Produktion Made in Germany werden wir die Marke Solar Fabrik weiter stärken und unseren Marktanteil ausbauen“, so Yves Tamborini Head of Business Development. „Die Fertigung in Deutschland gibt uns die Möglichkeit, die Produktion für unsere Händler und Fachpartner erlebbar zu machen. Das stärkt unsere Vertriebsstrategie und unterstützt aktiv die Vorverkaufsprozesse.“ In diesem Jahr konnten bereits zahlreiche neue Kunden von der Strategie überzeugt werden.

## We rely on production in Germany with the largest possible European bill of material

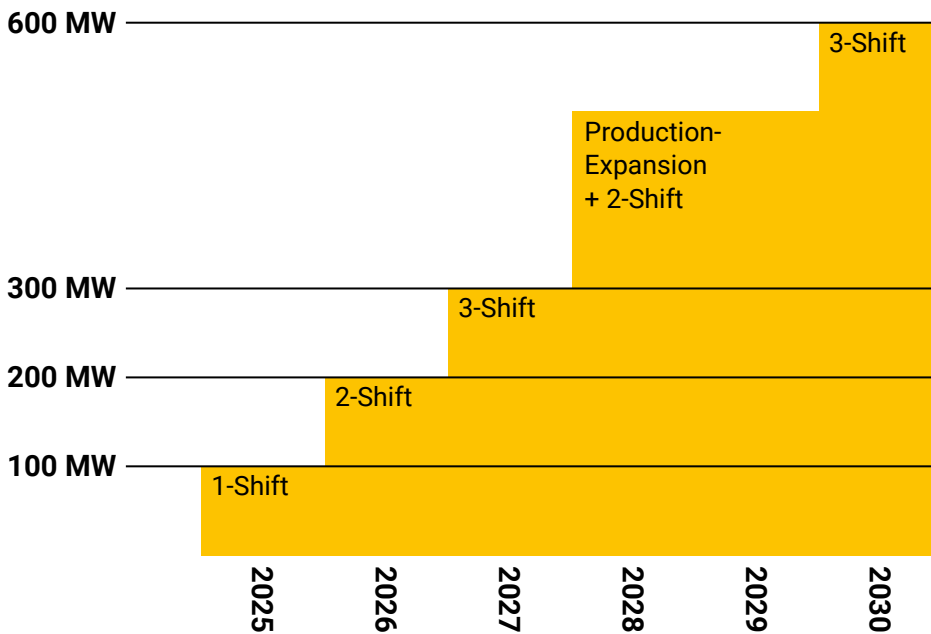
*In the foreseeable future, Solar Fabrik intends to procure more than 50% of its components from European sources. "As soon as the relevant materials are available in Europe, we will enter into negotiations. Our goal is to produce solar modules with the largest possible European bill of materials," Lukas Staab, COO of Solar Fabrik, explaining the plans. "Production in Germany also gives us the flexibility to respond flexibly to customer requests or building regulations," he adds to the advantages of Factory One in Hösbach.*

*According to the market research company EUPD, the solar modules sold in the classic three-stage distribution via wholesalers are among the most popular brands in Germany. "With production made in Germany, we will further strengthen the Solar Fabrik brand and expand our market share," says Yves Tamborini, Head of Business Development. "Manufacturing in Germany gives us the opportunity to bring production to life for our dealers and specialist partners. This strengthens our sales strategy and actively supports the pre-sales process." Numerous new customers have already been won over by the strategy this year.*



## Megawatt-Produktion im Stufenmodell mit Schichtbetrieb

### Megawatt-Production step-by-step on shift operations



Wir haben uns bewusst für einen Aufbau der deutschen Produktion nach einem Stufenplan entschieden. So kann sichergestellt werden, dass die Produktionsmenge sich an die Marktnachfrage anpasst und das Projekt „Made in Germany“ auf wirtschaftlich gesunden Beinen steht.

We have deliberately decided to build up German production according to a phased plan. This will ensure that the production volume adapts to market demand and that the „Made in Germany“ project is on a sound economic footing.

## Wir investieren in Deutschland

Solar Fabrik hat seine Heimat im Spessart, in Nord-Bayern. Wir investieren in die Region und schaffen Arbeitsplätze. Im ersten Bauabschnitt ca. 6 Millionen und ca. 20 Arbeitsplätze, im zweiten Bauabschnitt ca. 25 Millionen Euro für mehr als 300 Arbeitsplätze. Die erste Investition sichert das Unternehmen aus eigenen Mitteln.

## We invest in Germany

Solar Fabrik has its home in Spessart, in northern Bavaria. We are investing in the region and creating jobs. In the first construction phase approx. 6 million and approx. 20 jobs, in the second construction phase approx. 25 million euros for more than 300 jobs. The company secures the first investment from its own funds.



Bauabschnitt 1 / Construction phase 1



Bauabschnitt 2 / Construction phase 2



**Christian Laibacher**  
CEO and Owner of Solar Fabrik

” Die Auszeichnungen machen uns stolz und sind Ansporn zugleich, denn diese Siegel stehen für die positive Wahrnehmung und Leistungsstärke der Solar Fabrik. Dafür geben wir Tag für Tag unser Bestes.

*The awards make us proud and are an incentive at the same time, because these seals stand for the positive perception and performance of Solar Fabrik. We give our best for this every day.* ”

## Ausgezeichnete Qualität

## Excellent quality



Die neutrale Bewertung der Solar Fabrik durch EUPD Research basiert auf detaillierten Analysen und innovativen Qualitätsmodellen, wodurch das Unternehmen seit 2020 jährlich ausgezeichnet wird. EUPD Research hat deutsche Konsumenten zur Markenbekanntheit und Weiterempfehlung befragt, wodurch Solar Fabrik seit 2022 zu den Top-Marken gehört und erneut den SolarProsumerAward erhielt. Der Energiewende Award (EWA) bestätigt das Engagement von Solar Fabrik in den Bereichen Strom, Wärme, Energieeffizienz und Mobilität, mit dem Ziel, die Energiewende voranzutreiben. In den Quartalen 4/2022, 1/2023 und 2/2023 wurde Solar Fabrik von Bloomberg New Energy Finance als Tier 1 Hersteller für Solarmodule klassifiziert, eine hoch angesehene Auszeichnung.

*The neutral evaluation of Solar Fabrik by EUPD Research is based on detailed analyses and innovative quality models, which has resulted in the company being honoured annually since 2020. EUPD Research has surveyed German consumers on brand awareness and recommendation, making Solar Fabrik one of the top brands since 2022 and once again receiving the SolarProsumerAward. The Energiewende Award (EWA) recognises Solar Fabrik’s commitment in the areas of electricity, heat, energy efficiency and mobility, with the aim of driving forward the energy transition. In quarters 4/2022, 1/2023 and 2/2023, Solar Fabrik was classified as a Tier 1 manufacturer for solar modules by Bloomberg New Energy Finance, a highly prestigious honour.*



# Unsere Solarmodule

## *Our solar modules*

Solar Fabrik steht für langjährige Erfahrung und innovative Technologien. Durch sorgfältige Komponentenauswahl und Qualitätssicherung wird die hohe Qualität der Module gewährleistet. Unsere Produkte sind von anerkannten Instituten (Bspw. dem TÜV Nord) zertifiziert und unterliegen internen Qualitätskontrollen. Neben höchsten deutschen Standards legen wir Wert auf Ästhetik. Unsere Doppelglasmodule haben eine 30-jährige Produktgarantie, Module mit Rückseitenfolie und Projektmodule 15 Jahre. Die Watt-Klassen reichen von 300 bis über 710 Watt, bei Größen von 1650 x 880 mm bis 2384 x 1303 mm im Projektbereich. Wir nutzen N-Type TOPCon-Zelltechnologie, was unsere Module besonders effizient macht, mit bis zu 229 Watt pro Quadratmeter.

*Solar Fabrik stands for many years of experience and innovative technologies. Careful component selection and quality assurance guarantee the high quality of the modules. Our products are certified by recognised institutes (e.g. TÜV Nord) and are subject to internal quality controls. In addition to the highest German standards, we emphasise aesthetics. Our double glass modules have a 30-year product guarantee, modules with backsheets and project modules have a 15-year guarantee. The watt classes range from 300 to over 710 watts, with sizes from 1650 x 880 mm to 2384 x 1303 mm in the project area. We use N-type TOPCon cell technology, which makes our modules particularly efficient, with up to 229 watts per square metre.*

# Mono S4 Halfcut | Trend Black

## 445 W / 450 W

Das Doppelglas-Modul in schwarzer Optik mit transparenter Rückseite und N-TYPE/TOPCon-Zelltechnologie nutzt die klassische Modulgröße optimal aus.  
*The double-glass module in black with a transparent back and N-TYPE/TOPCon cell technology makes optimum use of the classic module size.*

**Elektrische Daten unter STC** (Standard Test Conditions: 1000 W/m<sup>2</sup>, 25 °C, AM 1,5, Messtoleranz: ± 3%)  
*Electrical data under STC* (Standard Test Conditions: 1000 W/m<sup>2</sup>, 25 °C, AM 1.5, Measuring tolerance: ± 3%)

Nennleistung / Rated power	P <sub>max</sub>	445 W	450 W
Sortiergrenzen der Leistung Sorting limits of performance		0/+5 W	0/+5 W
Spannung / Voltage	U <sub>MPP</sub>	32,65 V	32,82 V
Leerlaufspannung / Open circuit voltage	U <sub>OC</sub>	39,10 V	39,30 V
Strom / Current	I <sub>MPP</sub>	13,63 A	13,71 A
Kurzschlussstrom / Short-circuit current	I <sub>SC</sub>	14,40 A	14,48 A
Wirkungsgrad / Efficiency		22,30 %	22,50 %

### Modulangaben / Module details

Anzahl Zellen / Number of cells	108 N-Type bifacial monocrystalline Halbzellen / Half cells (6 x 18)
Modulgröße (Fläche) / Module dimensions (area)	1762 x 1134 x 30 mm (1,998 m <sup>2</sup> )
Gewicht / Weight	ca. / approx. 24,9 kg

### Logistik / Logistics

Maße Palette (L/B/H) / Dimension pallet (L/W/H)	180/114/125 cm
Gewicht Palette / Weight pallet	ca. / approx. 926 kg
Module pro Palette / Modules per pallet	36
Module pro LKW / Modules per Truck	1008
Module pro Container / Modules per container [40' HC]	936



**Transparent**  
Double-Glass Module

**30/30** Warranty  
Product & Performance

**N** TOPCon  
N-Type-Technology

**Bifacial-Cell**  
30 % higher energy output

+ **Flächennutzungsgrad**  
Area utilisation factor  
450 Watt Modul: 225 W/m<sup>2</sup>

# Mono S4 Halfcut | Trend Full Black

## 445 W / 450 W

Das Doppelglas-Modul mit schwarzen Gitterlinien und transparenter Rückseite mit N-TYPE/TOPCon-Zelltechnologie nutzt die klassische Modulgröße optimal aus.  
*The double glass module with black grid lines and transparent back with N-TYPE/TOPCon cell technology makes optimum use of the classic module size.*

**Elektrische Daten unter STC** (Standard Test Conditions: 1000 W/m<sup>2</sup>, 25 °C, AM 1,5, Messtoleranz: ± 3%)  
*Electrical data under STC* (Standard Test Conditions: 1000 W/m<sup>2</sup>, 25 °C, AM 1.5, Measuring tolerance: ± 3%)

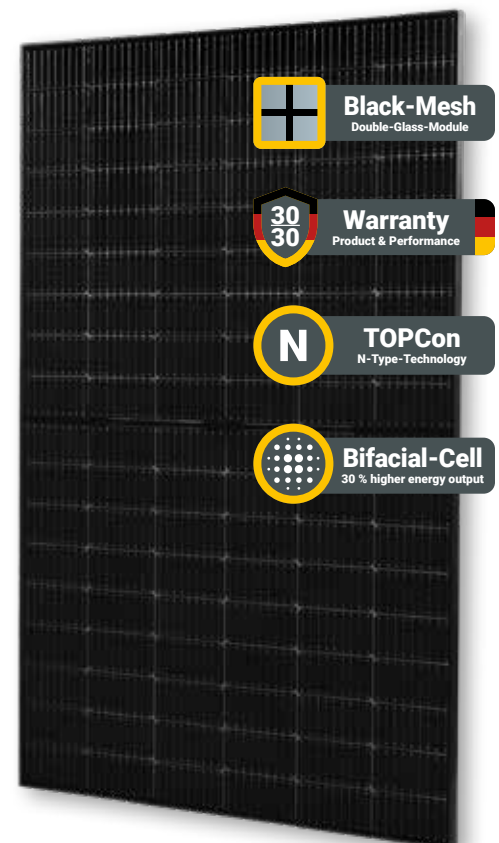
Nennleistung / Rated power	P <sub>max</sub>	445 W	450 W
Sortiergrenzen der Leistung Sorting limits of performance		0/+5 W	0/+5 W
Spannung / Voltage	U <sub>MPP</sub>	32,65 V	32,82 V
Leerlaufspannung / Open circuit voltage	U <sub>OC</sub>	39,10 V	39,30 V
Strom / Current	I <sub>MPP</sub>	13,63 A	13,71 A
Kurzschlussstrom / Short-circuit current	I <sub>SC</sub>	14,40 A	14,48 A
Wirkungsgrad / Efficiency		22,30 %	22,50 %

### Modulangaben / Module details

Anzahl Zellen / Number of cells	108 N-Type bifacial monocrystalline Halbzellen / Half cells (6 x 18)
Modulgröße (Fläche) / Module dimensions (area)	1762 x 1134 x 30 mm (1,998 m <sup>2</sup> )
Gewicht / Weight	ca. / approx. 24,9 kg

### Logistik / Logistics

Maße Palette (L/B/H) / Dimension pallet (L/W/H)	180/114/125 cm
Gewicht Palette / Weight pallet	ca. / approx. 926 kg
Module pro Palette / Modules per pallet	36
Module pro LKW / Modules per Truck	1008
Module pro Container / Modules per container [40' HC]	936



**Black-Mesh**  
Double-Glass-Module

**30/30** Warranty  
Product & Performance

**N** TOPCon  
N-Type-Technology

**Bifacial-Cell**  
30 % higher energy output

+ **Flächennutzungsgrad**  
Area utilisation factor  
450 Watt Modul: 225 W/m<sup>2</sup>



# Mono S4 Halfcut | Trend White

## 445 W / 450 W / 455 W

Das Doppelglas-Modul mit weißen Gitterlinien und transparenter Rückseite mit N-TYPE/TOPCon-Zelltechnologie nutzt die klassische Modulgröße optimal aus.

*The double glass module with white grid lines and transparent back with N-TYPE/TOPCon cell technology makes optimum use of the classic module size.*

**Elektrische Daten unter STC** (Standard Test Conditions: 1000 W/m<sup>2</sup>, 25 °C, AM 1,5, Messtoleranz: ± 3%)  
*Electrical data under STC* (Standard Test Conditions: 1000 W/m<sup>2</sup>, 25 °C, AM 1.5, Measuring tolerance: ± 3%)

Nennleistung / Rated power	P <sub>max</sub>	445 W	450 W	455 W
Sortiergrenzen der Leistung Sorting limits of performance		0/+5 W	0/+5 W	0/+5 W
Spannung / Voltage	U <sub>MPP</sub>	32,65 V	32,82 V	33,00 V
Leerlaufspannung / Open circuit voltage	U <sub>OC</sub>	39,10 V	39,30 V	39,50 V
Strom / Current	I <sub>MPP</sub>	13,63 A	13,71 A	13,79 A
Kurzschlussstrom / Short-circuit current	I <sub>SC</sub>	14,40 A	14,48 A	14,56 A
Wirkungsgrad / Efficiency		22,30 %	22,50 %	22,80 %

### Modulangaben / Module details

Anzahl Zellen / Number of cells	108 N-Type bifacial monocrystalline Halbzellen / Half cells (6 x 18)
Modulgröße (Fläche) / Module dimensions (area)	1762 x 1134 x 30 mm (1,998 m <sup>2</sup> )
Gewicht / Weight	ca. / approx. 24,9 kg

### Logistik / Logistics

Maße Palette (L/B/H) / Dimension pallet (L/W/H)	180/114/125 cm
Gewicht Palette / Weight pallet	ca. / approx. 926 kg
Module pro Palette / Modules per pallet	36
Module pro LKW / Modules per Truck	1008
Module pro Container / Modules per container [40' HC]	936

Auch bekannt als Mono S4 Halfcut Trend Powerline. Also known as Mono S4 Halfcut Trend Powerline.

# Mono S4 Halfcut | Innovation Powerline

## 425 W

Das Doppelglas-Modul in schwarzer Optik mit transparenter Rückseite – unser Designklassiker – ist sehr beliebt bei Satteldächern im Residential-Bereich.

*The double glass module in black with a transparent back – our design classic – is very popular for pitched roofs in the residential sector.*

**Elektrische Daten unter STC** (Standard Test Conditions: 1000 W/m<sup>2</sup>, 25 °C, AM 1,5, Messtoleranz: ± 3%)  
*Electrical data under STC* (Standard Test Conditions: 1000 W/m<sup>2</sup>, 25 °C, AM 1.5, Measuring tolerance: ± 3%)

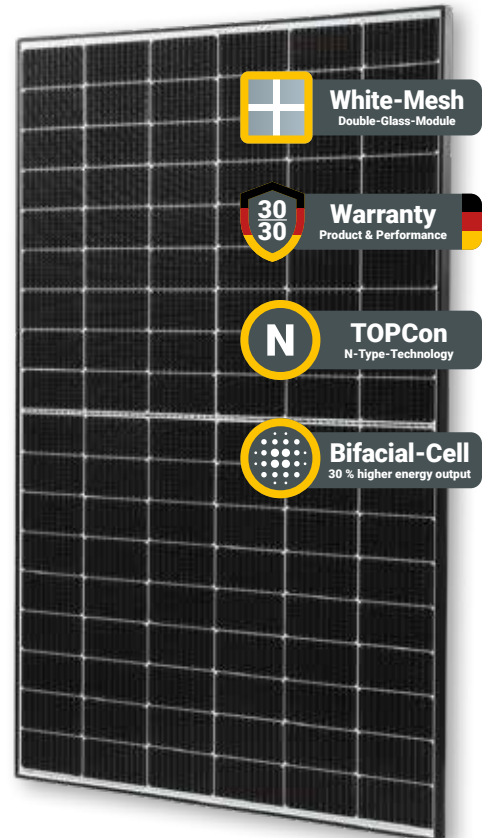
Nennleistung / Rated power	P <sub>max</sub>	425 W
Sortiergrenzen der Leistung Sorting limits of performance		0/+5 W
Spannung / Voltage	U <sub>MPP</sub>	32,22 V
Leerlaufspannung / Open circuit voltage	U <sub>OC</sub>	37,75 V
Strom / Current	I <sub>MPP</sub>	13,19 A
Kurzschlussstrom / Short-circuit current	I <sub>SC</sub>	13,99 A
Wirkungsgrad / Efficiency		21,80 %

### Modulangaben / Module details

Anzahl Zellen / Number of cells	108 N-Type bifacial monocrystalline Halbzellen / Half cells (6 x 18)
Modulgröße (Fläche) / Module dimensions (area)	1722 x 1134 x 30 mm (1,953 m <sup>2</sup> )
Gewicht / Weight	ca. / approx. 23,7 kg

### Logistik / Logistics

Maße Palette (L/B/H) / Dimension pallet (L/W/H)	177/114/125 cm
Gewicht Palette / Weight pallet	ca. / approx. 883 kg
Module pro Palette / Modules per pallet	36
Module pro LKW / Modules per Truck	1008
Module pro Container / Modules per container [40' HC]	936



+ **Flächennutzungsgrad**  
*Area utilisation factor*  
**455 Watt Modul: 228 W/m<sup>2</sup>**



+ **Flächennutzungsgrad**  
*Area utilisation factor*  
**425 Watt Modul: 218 W/m<sup>2</sup>**

# Mono S5 Halfcut | Installer Series

## 315 W

Das „handliche“ Format eignet sich besonders für verwinkelte Dachflächen mit Gauben und Dachfenstern sowie für das Repowering.

*The „handy“ format is particularly suitable for angled roof areas with dormers and skylights as well as for repowering.*

**Elektrische Daten unter STC** (Standard Test Conditions: 1000 W/m<sup>2</sup>, 25 °C, AM 1,5, Messtoleranz: ± 3%)  
*Electrical data under STC* (Standard Test Conditions: 1000 W/m<sup>2</sup>, 25 °C, AM 1.5, Measuring tolerance: ± 3%)

Nennleistung / Rated power	P <sub>max</sub>	<b>315 W</b>
Sortiergrenzen der Leistung Sorting limits of performance		0/+5 W
Spannung / Voltage	U <sub>MPP</sub>	35,84 V
Leerlaufspannung / Open circuit voltage	U <sub>OC</sub>	42,42 V
Strom / Current	I <sub>MPP</sub>	8,79 A
Kurzschlussstrom / Short-circuit current	I <sub>SC</sub>	9,28 A
Wirkungsgrad / Efficiency		21,69 %

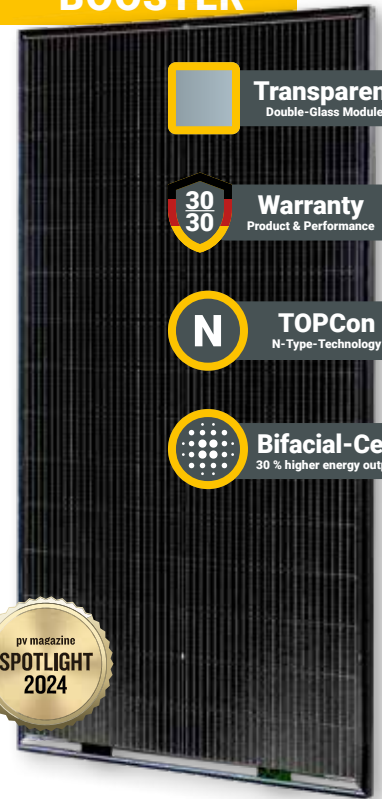
### Modulangaben / Module details

Anzahl Zellen / Number of cells	60 N-Type bifacial monocrystalline Halbzellen / Half cells (4 x 15)
Modulgröße (Fläche) / Module dimensions (area)	1650 x 880 x 30 mm (1,452 m <sup>2</sup> )
Gewicht / Weight	ca. / approx. 17,1 kg

### Logistik / Logistics

Maße Palette (L/B/H) / Dimension pallet (L/W/H)	170/114/105 cm
Gewicht Palette / Weight pallet	ca. / approx. 646 kg
Module pro Palette / Modules per pallet	36
Module pro LKW / Modules per Truck	1008
Module pro Container / Modules per container [40' HC]	1008

## Repowering BOOSTER



+ **Flächennutzungsgrad**  
*Area utilisation factor*  
**315 Watt Modul: 217 W/m<sup>2</sup>**

## Produktinformation Glas-Glas Module

- + Hochtransparentes, selbstreinigendes Glas
- + Resistent gegen Umwelteinflüsse: Ammoniak- & Salznebelbeständigkeit
- + Multibusbar-Technologie für optimale Energieverteilung
- + Alle Module haben eine max. Systemspannung von 1500V
- + Modulanschluss & Kabel: MC4 oder ähnlich, 4,0 mm<sup>2</sup>, Kabellänge: (+) ≥ 1200 mm, (-) ≥ 1200 mm, (kann auf Kundenwunsch individualisiert werden)
- + Rahmen: schwarz eloxiert in 30 mm Stärke, (kann auf Kundenwunsch individualisiert werden)
- + Anschlussdose: Schutzklasse IP68
- + Feuerklasse: A nach IEC-Norm 61730-2 (UL 790, UL 1703)
- + Hagelschutz: Klasse 4; Hagel max. 40 mm Ø & Geschwindigkeit bis 29,2 m/s  
S5 mit HC & S4 Innovation Powerline: Klasse 5; Hagel max. 50 mm Ø & Geschwindigkeit bis 32,2 m/s
- + Schneelast: 5400 Pa  $\hat{=}$  550 kg/m<sup>2</sup>  
S5 mit HC: 8.100 Pa Test (5.400 Pa Design: IEC 61215/61730 Sicherheitsfaktor 1,5)

## Product information glass-glass modules

- + Highly transparent, self-cleaning glass
- + Resistant to environmental influences: Resistant to ammonia & salt spray
- + Multibusbar technology for optimum energy distribution
- + All modules have a max. system voltage of 1500V
- + Module connection & cable: MC4 or similar, 4.0 mm<sup>2</sup>, Cable length: (+) ≥ 1200 mm, (-) ≥ 1200 mm, (can be customised on request)
- + Frame: black anodised, 30 mm thick, (can be customised on request)
- + Junction box: protection class IP68
- + Fire class: A in accordance with IEC standard 61730-2 (UL 790, UL 1703)
- + Hail protection: Class 4; Hail max. 40 mm Ø and a speed of up to 29.2 m/s  
S5 with HC & S4 Innovation Powerline: Class 5; Hail max. 50 mm Ø and a speed of up to 32.2 m/s
- + Snow load: 5400 Pa  $\hat{=}$  550 kg/m<sup>2</sup>  
S5 with HC: 8,100 Pa test (5,400 Pa design: IEC 61215/61730 safety factor 1.5)

# Business model Repowering

Seit 2012 hat sich die Modulleistung nahezu verdoppelt. Wurden zu Beginn der 2010er Jahre noch Module mit einer Leistung von ca. 170 Watt installiert, gibt es jetzt Module im gleichen Format mit 315 Watt. Dazu ist der Watt-Peak-Preis um fast 80 % gesunken. Gute Zeiten für das Repowering von Bestandsanlagen.

Auch waren früher die meisten Anlagen reine Einspeiseanlagen. Mit dem Repowering werden neue Kapazitäten für die Eigenverbrauchsnutzung möglich. Das spart zusätzlich Kosten beim Strombezug.

Gemäß dem am 26.04.2024 im Deutschen Bundestag verabschiedeten Solarpaket 1 können alte Solarmodule durch neue, effizientere Module ersetzt werden, ohne dass die Anlagenbetreiber den Anspruch auf die EEG-Vergütung der bestehenden Anlage verlieren. Für die bisherige Photovoltaik-Leistung bleibt die ursprüngliche Vergütung bestehen, während eine mögliche Mehrleistung als neue Anlage betrachtet wird, für die die zum Zeitpunkt der Anmeldung geltenden EEG-Regeln, einschließlich der Vergütung und anderer Bestimmungen, angewendet werden.

Solar Fabrik bietet mit dem Modul „Mono S5 Installer Series“ ein Modul mit fast den gleichen Maßen (1650 x 880 x 30 mm), wie die älteren Module von vor 10 bis 15 Jahren. In der Regel können die Module auf die vorhandenen Unterkonstruktion angebracht werden. Alte Module runter, neue Module drauf. Es ist kein Eingriff in die Dachhaut notwendig. Gerade bei älteren Dächern ein sehr großer Pluspunkt.

*Module output has almost doubled since 2012. While modules with an output of around 170 watts were installed at the beginning of the 2010s, there are now modules in the same format with 315 watts. At the same time, the watt-peak price has fallen by almost 80 %. Good times for the repowering of existing systems.*

*Most systems used to be pure feed-in systems. With repowering, new capacities for self-consumption become possible. This saves additional costs when purchasing electricity.*

*According to Solar Package 1, which was passed by the German Bundestag on 26 April 2014, old solar modules can be replaced with new, more efficient modules without the system operators losing their entitlement to the EEG remuneration for the existing system. The original remuneration remains in place for the existing photovoltaic output, while any additional output is regarded as a new system for which the EEG rules in force at the time of registration, including the remuneration and other provisions, are applied.*

*With the „Mono S5 Installer Series“ module, Solar Fabrik offers a module with almost the same dimensions (1650 x 880 x 30 mm) as the older modules from 10 to 15 years ago. As a rule, the modules can be attached to the existing substructure. Old modules down, new modules on. No intervention in the roof cladding is necessary. This is a major advantage, especially for older roofs.*



## Tausche Blau gegen Schwarz

### Ein Beispiel:

Anlage aus 2012:  
24 Polykristalline Module  
je 170 Watt Leistung = ca. 4,08 kWp

### Austausch gegen:

21 Mono S5 Installer Series Module  
je 315 Watt Leistung = ca. 6,62 kWp

### 62 % mehr Leistung!

Für 4,08 kWp bleibt die ursprüngliche Einspeisevergütung. Für die zusätzlichen 2,54 kWp gilt die aktuell geltende für 20 Jahre. Umso größer die Anlage, desto größer ist der finanzieller Vorteil auf gleicher Fläche.

## Swap blue for black

### For example:

System from 2012:  
24 polycrystalline modules  
170 watts/module = approx. 4.08 kWp

### Exchange for:

21 Mono S5 Installer Series modules  
315 watts/module = approx. 6.62 kWp

### 62 % more power!

The original feed-in tariff remains in place for 4.08 kWp. For the additional 2.54 kWp, the current feed-in tariff applies for 20 years. The larger the system, the the greater the financial advantage for the same area.

# Projektmodule

## Project modules

Solar Fabrik Solarmodule bieten im Projektbereich viele Vorteile. Die Module zeichnen sich durch ihre Langlebigkeit und Robustheit aus, was besonders wichtig ist, wenn sie in Solarparks installiert werden. Dazu hat Solar Fabrik als Hersteller eine sehr hohe Akzeptanz bei Investoren und die Solarmodule bei Versicherungen.

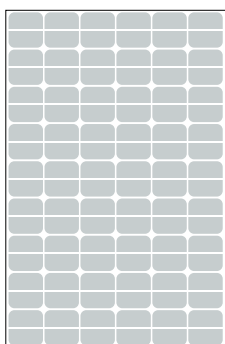
*Solar Fabrik solar modules offer many advantages in the project sector. The modules are characterised by their durability and robustness, which is particularly important when they are installed in solar parks. In addition, Solar Fabrik as a manufacturer has a very high level of acceptance among investors and the solar modules among insurance companies.*



Wafer:  
**M10 R**  
182 x 186,75

### Mono S4 Halfcut | Trend White

Glas-Glas Solarmodul mit weißem Print zwischen den monokristallinen bifazialen M10 R N-Type TOPCon Zellen



#### Standardmodul

**455 W** (228 W/m<sup>2</sup>)

54 Zellen / Cells

108 Halbzellen / Half cells

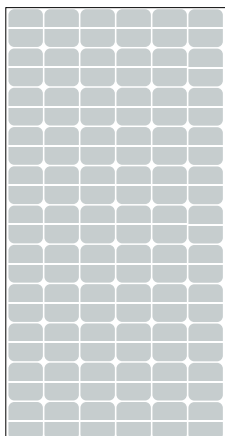
Größe / Size:

1762 x 1134 x 30 mm

Wafer:  
**M10 R**  
182 x 199,6

### Mono S4 Halfcut | Trend White Project

Glas-Glas Solarmodul mit weißem Print zwischen den monokristallinen bifazialen M10 R N-Type TOPCon Zellen



#### Standardmodul

**575 W** (223 W/m<sup>2</sup>)

**580 W** (225 W/m<sup>2</sup>)

**585 W** (226 W/m<sup>2</sup>)

66 Zellen / Cells

132 Halbzellen / Half cells

Größe / Size:

2278 x 1134 x 30 mm

### Sonderformate, Beschichtungen, ...

Sie haben ein Projekt mit speziellen Bedingungen oder Vorgaben? Wir unterstützen Sie und finden gemeinsam die beste Lösung. Ob Solarmodule in Sonderformaten, in bestimmten Wattklassen, mit besonderen Beschichtungen, Rahmenlose Module, leichte Module und mehr.

Sprechen Sie uns an: [info@solar-fabrik.de](mailto:info@solar-fabrik.de)

# Projektmodule

## Project modules

Wafer:  
**G12 R**  
182 x 210

### Mono S4 Halfcut | Trend White Project

#### 620 W



Glas-Glas Solarmodul mit weißem Print zwischen den monokristallinen bifazialen G12 R N-Type TOPCon Zellen.

*Glass-glass solar module with white print between the monocrystalline bifacial G12 R N-Type TOPCon cells.*

**Elektrische Daten unter STC** (Standard Test Conditions: 1000 W/m<sup>2</sup>, 25 °C, AM 1,5, Messtoleranz: ± 3%)  
*Electrical data under STC* (Standard Test Conditions: 1000 W/m<sup>2</sup>, 25 °C, AM 1.5, Measuring tolerance: ± 3%)

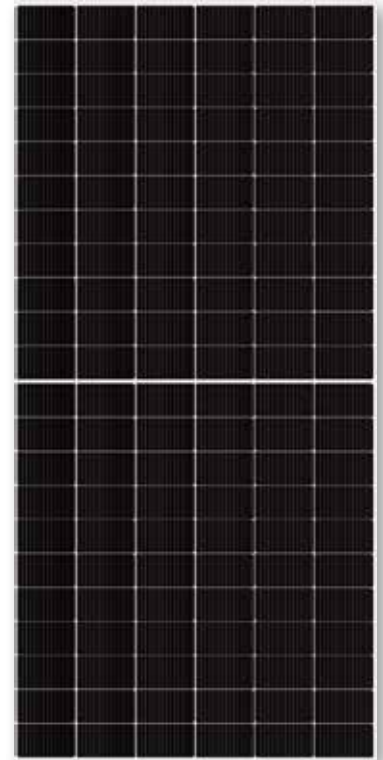
Nennleistung / Rated power	$P_{max}$	620 W
Sortiergrenzen der Leistung / Sorting limits of performance		0/+5 W
Spannung / Voltage	$U_{MPP}$	41,32 V
Leerlaufspannung / Open circuit voltage	$U_{OC}$	49,10 V
Strom / Current	$I_{MPP}$	15,02 A
Kurzschlussstrom / Short-circuit current	$I_{SC}$	15,95 A
Wirkungsgrad / Efficiency		22,95 %

#### Modulangaben / Module details

Anzahl Zellen / Number of cells	132 N-Type bifacial monocrystalline Halbzellen / Half cells (6 x 22)	
Modulgröße (Fläche) / Module dimensions (area)	2382 x 1134 x 30 mm (2,701 m <sup>2</sup> )	
Gewicht / Weight	ca. / approx. 33,6 kg	

#### Logistik / Logistics

Maße Palette (L/B/H) / Dimension pallet (L/W/H)	253,5/116/113 cm	
Gewicht Palette / Weight pallet	ca. / approx. 1240 kg	
Module pro Palette / Modules per pallet	36	
Module pro LKW / Modules per Truck	792	
Module pro Container / Modules per container [40' HC]	720	

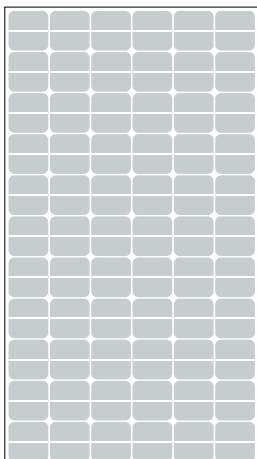


+ **Flächennutzungsgrad**  
*Area utilisation factor*  
620 Watt Modul: 230 W/m<sup>2</sup>

Wafer:  
**G12**  
210 x 210

### Mono S4 Halfcut | Trend White Project

Glas-Glas Solarmodul mit weißem Print zwischen den monokristallinen bifazialen G12 N-Type TOPCon Zellen



#### Standardmodul

**700 W** (225 W/m<sup>2</sup>)  
**705 W** (227 W/m<sup>2</sup>)  
**710 W** (229 W/m<sup>2</sup>)

66 Zellen / Cells  
132 Halbzellen / Half cells  
Größe / Size:  
2384 x 1303 x 35 mm

#### Special formats, coatings, ...

*Do you have a project with special conditions or specifications? We will support you and find the best solution together. Whether solar modules in special formats, in certain watt classes, with special coatings, frameless modules, lightweight modules and more.*

**Talk to us: [info@solar-fabrik.de](mailto:info@solar-fabrik.de)**

# Solar Fabrik

Seit ihrer Gründung 1996 gehört Solar Fabrik zu den traditionsreichsten Marken im Photovoltaikbereich. Mit der Übernahme durch Christian Laibacher 2016 wurde Solar Fabrik zu neuem Leben erweckt und als familiengeführtes Unternehmen weiterentwickelt. Unsere starke Teamverankerung und über 25 Jahre Erfahrung in der Produktion von Photovoltaikmodulen nach deutschem Qualitätsanspruch treiben uns an, die Welt mit umweltfreundlicher Solarenergie zu verbessern.

Unser erweitertes Produktportfolio umfasst sorgfältig ausgewählte OEM-Produkte, die höchsten Qualitätsstandards entsprechen. 2021 zog Solar Fabrik nach Laufach um, wodurch wir unsere Lagerkapazitäten erhöhen und die Produktqualität durch ein integriertes Labor sicherstellen konnten. Regelmäßig ergänzen wir unsere Produktpalette mit innovativen Produkten, wie dem 2023 vorgestellten Mono S5 Installer Series Modul. Für 2025 planen wir die Wiederaufnahme der Produktion in Deutschland, mit der Factory One in Hösbach, Region Aschaffenburg in Bayern.

*Since its foundation in 1996, Solar Fabrik has been one of the most traditional brands in the photovoltaic sector. With the takeover by Christian Laibacher in 2016, Solar Fabrik was revitalised and further developed as a family-run company. Our strong team roots and over 25 years of experience in the production of photovoltaic modules to German quality standards drive us to improve the world with environmentally friendly solar energy.*

*Our expanded product portfolio includes carefully selected OEM products that meet the highest quality standards. In 2021, Solar Fabrik moved to Laufach, allowing us to increase our storage capacity and ensure product quality through an integrated laboratory. We regularly add innovative products to our product range, such as the Mono S5 Installer Series module launched in 2023. We are planning to resume production in Germany in 2025, with Factory One in Hösbach, Aschaffenburg region in Bavaria.*

Gebündeltes Know-how am Firmensitz in Laufach

Bundled expertise at the company headquarters in Laufach





# Unser Anspruch Our Purpose

Eine der zentralen Herausforderungen unserer Gesellschaft ist das Meistern der Energiewende. Um das Ziel, die Begrenzung der maximalen Erderwärmung um 1,5 Grad bis 2030 zu erreichen, benötigen wir viel Energie. Immer mehr Menschen und Unternehmen wollen aktiv dazubeitragen. Am einfachsten geht das mit einer Solaranlage.

Solar Fabrik steht für ausgezeichnete Solarmodule mit deutscher Garantie, zu ausgezeichneten Marktpreisen. Darüber hinaus bieten wir das komplette Portfolio an Photovoltaik-Komponenten und -Serviceleistungen. Unser Anspruch ist, entlang der gesamten PV-Wertschöpfungskette Lösungen anzubieten:

***Solar Fabrik hilft jedem Teil der Energiewende zu werden. Gemeinsam erschaffen wir eine bessere Zukunft.***

*One of the key challenges facing our society is mastering the energy transition. We need a lot of energy to achieve the goal of limiting maximum global warming by 1.5 degrees by 2030. More and more people and companies want to make an active contribution. The easiest way to do this is with a solar system.*

*Solar Fabrik stand for excellent solar modules with a German guarantee at excellent market prices. We also offer a complete portfolio of photovoltaic components and services. Our aim is to offer solutions along the entire PV value chain:*

***Solar Fabrik helps everyone to become part of the energy transition. Together we create a better future.***

# 5 gute Gründe 5 good reasons

## Zusammenhalt

Eine Marke mit Bestand. Ursprünglich 1996 gegründet, ist die Marke seit 2016 Bestandteil der Solar Fabrik GmbH. Wir bieten hochwertige Module, ein familiäres Arbeitsumfeld und sind Partner für Großhändler, Installateure und Endkunden.

## Made in Germany

Mit der 2025 eröffnenden 300 MW Factory One in Hösbach investiert Solar Fabrik in die Heimatregion und fördert das kontinuierliche Unternehmenswachstum.

## Nachhaltigkeit

Solar Fabrik legt großen Wert auf Nachhaltigkeit und Gesundheit, verwendet geprüfte Materialien nach RoHS-Richtlinie und bietet innovative, rückenschonende Module wie die Mono S5 Installer Series.

## Kundenzufriedenheit

Der Fokus von Solar Fabrik liegt auf einzigartigem und kundennahem Service mit schnellen Lieferzeiten und einer extrem niedrigen Reklamationsquote von weniger als 0,003%.

## Unabhängigkeit

Wir sind finanziell unabhängig und verfügen über eine ausgezeichnete Eigenkapitalquote.

## Cohesion

*A brand with staying power. Originally founded in 1996, the brand has been part of Solar Fabrik GmbH since 2016. We offer high-quality modules, a familiar working environment and are a partner for wholesalers, installers and end customers.*

## Made in Germany

*With the 300 MW Factory in Hösbach, which will open in 2025, Solar Fabrik is investing in its home region and promoting the company's continuous growth.*

## Sustainability

*Solar Fabrik attaches great importance to sustainability and health, uses tested materials in accordance with the RoHS Directive and offers innovative, back-friendly modules such as the Mono S5 Installer Series.*

## Customer satisfaction

*Solar Fabrik focuses on unique and customer-centred service with fast delivery times and an extremely low complaint rate of less than 0.003%.*

## Independence

*We are financially independent and have an excellent equity ratio.*

