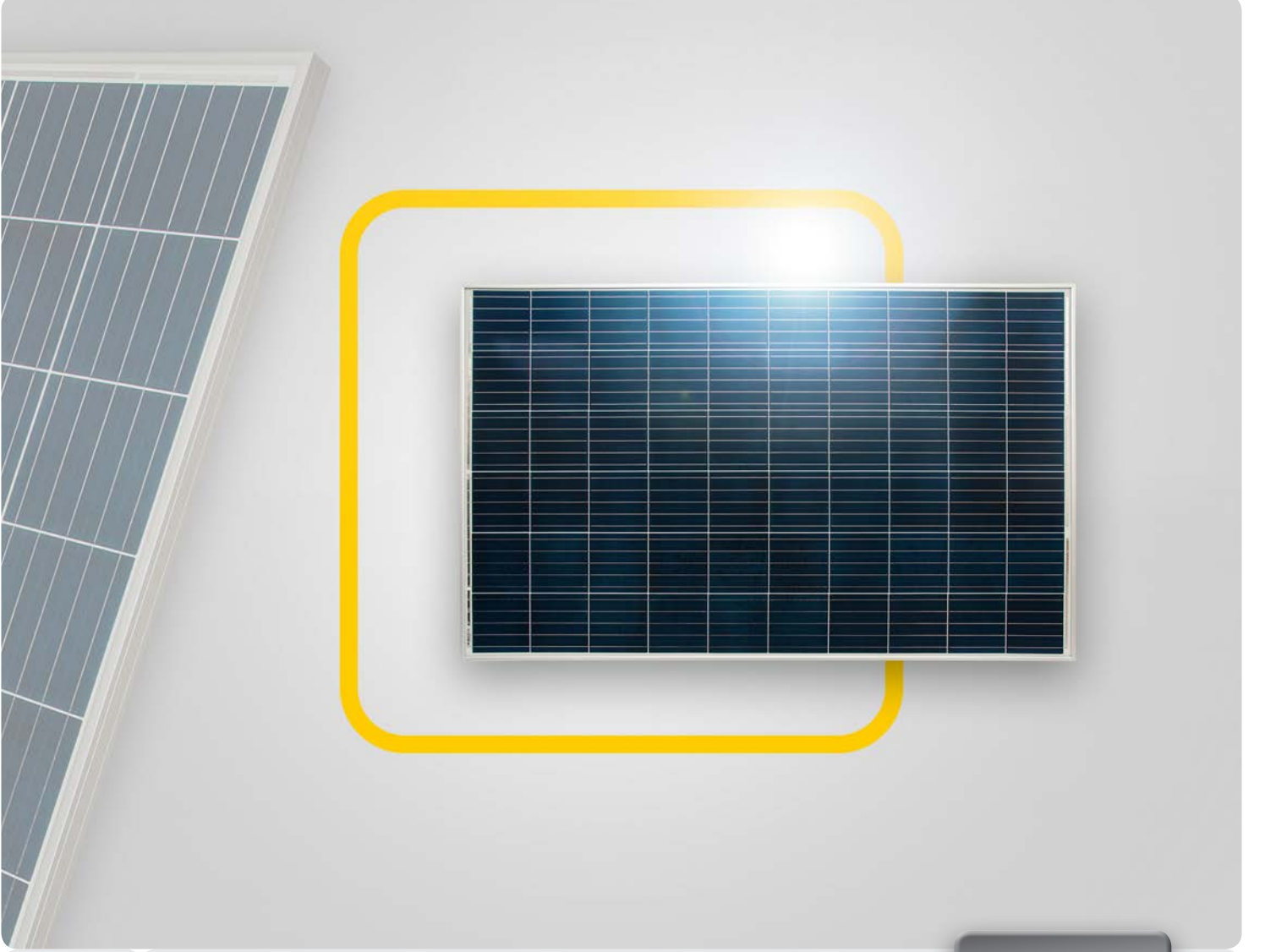




## Güneş Enerji Modülleri POLYCRYSTALLINE



### P Serisi

270 W • 275 W • 280 W

- yüksek Verimlilik, yüksek Emniyet, yüksek Güvence
- yüksek Şeff af, kendini temizleyen Cam
- Çevresel etkilenmelere karşı dayanıklı: Amonyak- ve Tuz sisi dayanıklı
- 5-busbar-teknoloji
- Alman garantisi



# P Serisi

## Elektrik Performansı STC (Standard Test Koşulları: 1000 W/m<sup>2</sup>, 25 °C, AM 1,5)

Norminal Güç	P <sub>max</sub>	270 W	275 W	280 W
Performans seçim sınırı		0/+5 W	0/+5 W	0/+5 W
Norminal Gerilim Voltajı	U <sub>MPP</sub>	30.62 V	30.83 V	31.08 V
Boşta Çalışma ve Gerilim Voltajı	U <sub>OC</sub>	38.59 V	38.80 V	39.01 V
Norminal Akım	I <sub>MPP</sub>	8.82 A	8.92 A	9.01 A
Kısa Devre Akımı	I <sub>SC</sub>	9.25 A	9.33 A	9.43 A
Modül Etkinlik Derecesi		16.52 %	16.83 %	17.14 %

## Termal Özellikler

Sıcaklık Katsayısı	T <sub>k</sub> (P <sub>MPP</sub> )	-0.43 %/K
Sıcaklık Katsayısı	T <sub>k</sub> (U <sub>OC</sub> )	-0.325 %/K
Sıcaklık Katsayısı	T <sub>k</sub> (I <sub>SC</sub> )	0.04 %/K

## Mekanik Özellikler

Hücre Sayısı	60 polycrystalline cells
Maximum Sistem Voltajı	1000 V
Sınırlayıcı Ters Akım	15 A
Üst Tabaka Malzemesi	3,2 mm kalınlıkta ışık geçirgen, kati Cam
Ağırlık	18.6 kg
Bağlantı Kutusu	Junction Box protection class Ip67 4.0 mm <sup>2</sup> , cable length approx.: 900 mm
Kar Yüğü	5400 Pa $\hat{=}$ 550 kg/m <sup>2</sup>

12 Yıl Ürün Garantisi, 25 Yıl çizgisel Performans Garantisi ürün hattı „P Serisi“, Güneş Enerjisi Modülleri için ek Garanti Şartlarına göre. Memnuniyetle size göndeririz.

Hatalar ve Teknik Değişiklikler Sertifika sonrası olabilir. Örnek. Benzer.

## Ebat ve Ağırlık Ambalajlama Özellikleri

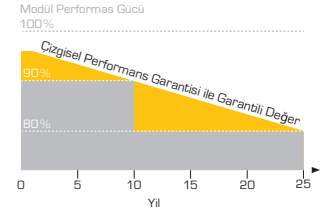
LKW / Kara Yolu	
Palet Boyu (L/W/H)	169/112/114 cm
Palet Ağırlığı	ca. 603 kg
Palet başına Modül Sayısı	30adet
LKW / Kara Yolu başına Modül sayısı LKW / Kara Yolu	900adet

## Gemiyle Taşıma

Palet Boyu (L/W/H)	169/112/114 cm
Palet Ağırlığı	ca. 603 kg
Palet başına Modül Sayısı	30adet
Konteyner başına Modül sayısı Konteyner [40' HC]	840adet

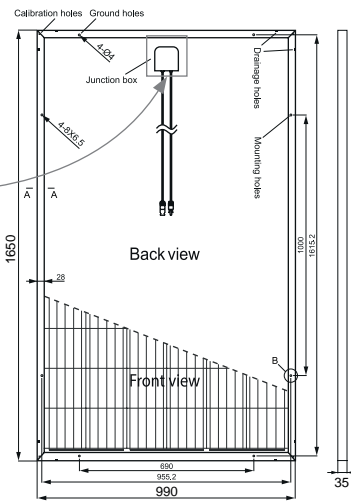
## Sertifikalar

UNI 9177 - class 1



■ Lineer performans garantisi  
■ Standart Katman Garantili

### P Serisi



**Uyarı:**  
Polariteyi dikkate alınınız!

Uzman Bayınız:

**Solar Fabrik CL GmbH**  
Im Gewerbegebiet 12  
63831 Wiesen  
Germany

Phone: +49 (0)6096 9 700-790  
Fax: +49 (0)6096 9 700-728  
Mail: info@solar-fabrik.de  
Web: www.solar-fabrik.de