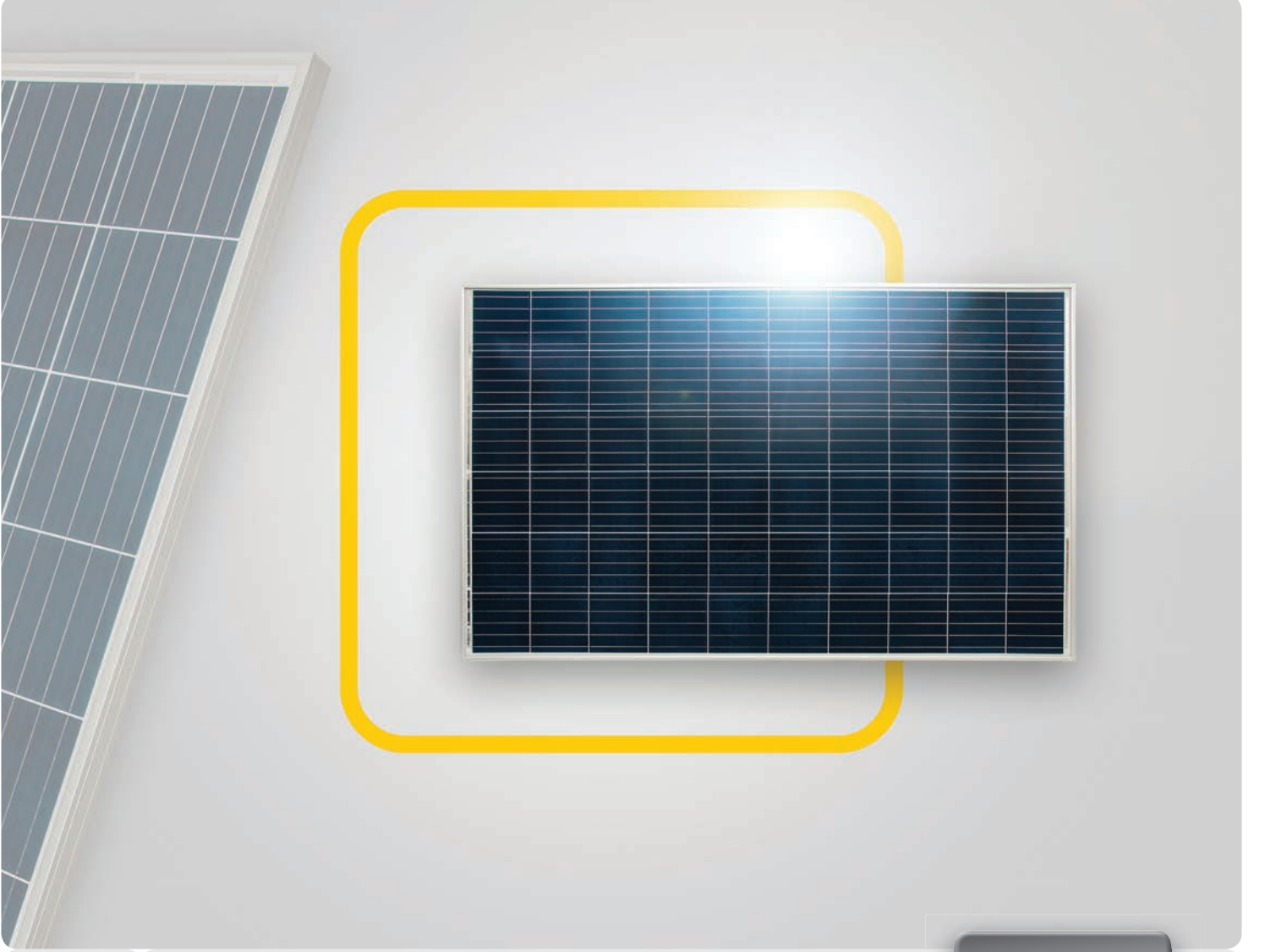




## Güneş Enerji Modülleri POLYCRYSTALLINE



### P Serisi PERC

285 W • 290 W • 295 W

- yüksek Verimlilik, yüksek Emniyet, yüksek Güvence
- yüksek Şeff af, kendini temizleyen Cam
- Çevresel etkilenmelere karşı dayanıklı: Amonyak- ve Tuz sisi dayanıklı
- 5-busbar-teknoloji
- Alman garantisi



# P Serisi PERC

## Elektrik Performansı STC (Standard Test Koşulları: 1000 W/m<sup>2</sup>, 25 °C, AM 1,5)

| Norminal Güç                     | P <sub>max</sub> | 285 W   | 290 W   | 295 W   |
|----------------------------------|------------------|---------|---------|---------|
| Performans seçim sınırı          |                  | 0/+5 W  | 0/+5 W  | 0/+5 W  |
| Norminal Gerilim Voltajı         | U <sub>MPP</sub> | 31,25 V | 31,49 V | 31,73 V |
| Boşta Çalışma ve Gerilim Voltajı | U <sub>OC</sub>  | 39,21 V | 39,42 V | 39,62 V |
| Norminal Akım                    | I <sub>MPP</sub> | 9,12 A  | 9,21 A  | 9,30 A  |
| Kısa Devre Akımı                 | I <sub>SC</sub>  | 9,51 A  | 9,60 A  | 9,70 A  |
| Modül Etkinlik Derecesi          |                  | 17,44 % | 17,75 % | 18,05 % |

## Termal Özellikler

|                    |                                    |            |
|--------------------|------------------------------------|------------|
| Sıcaklık Katsayısı | T <sub>k</sub> (P <sub>MPP</sub> ) | -0.43 %/K  |
| Sıcaklık Katsayısı | T <sub>k</sub> (U <sub>OC</sub> )  | -0.325 %/K |
| Sıcaklık Katsayısı | T <sub>k</sub> (I <sub>SC</sub> )  | 0.04 %/K   |

## Mekanik Özellikler

|                        |  |
|------------------------|--|
| Hücre Sayısı           | 60 polycrystalline cells   |
| Maximum Sistem Voltajı | 1000 V   |
| Sınırlayıcı Ters Akım  | 15 A   |
| Üst Tabaka Malzemesi   | 3,2 mm kalınlıkta ışık geçirgen, kati Cam  |
| Bağlantı Kutusu        | Junction Box protection class Ip67<br>4.0 mm <sup>2</sup> , cable length approx.: 900 mm |
| Kar Yüğü               | 5400 Pa $\hat{=}$ 550 kg/m <sup>2</sup>  |

12 Yıl Ürün Garantisi, 25 Yıl çizgisel Performans Garantisi ürün hattı „P Serisi PERC“, Güneş Enerjisi Modülleri için ek Garanti Şartlarına göre. Memnuniyetle size göndeririz.

Hatalar ve Teknik Değişiklikler Sertifika sonrası olabilir. Örnek. Benzer.

## Ebat ve Ağırlık Ambalajlama Özellikleri

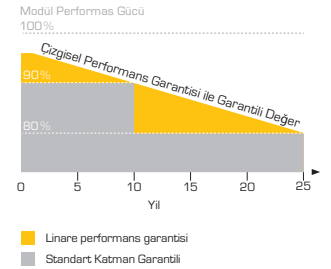
| LKW / Kara Yolu                                     |                |
|---|----------------|
| Palet Boyu (L/W/H)                                  | 169/112/114 cm |
| Palet Ağırlığı                                      | ca. 603 kg     |
| Palet başına Modül Sayısı                           | 30adet         |
| LKW / Kara Yolu başına Modül sayısı LKW / Kara Yolu | 900adet        |

## Gemiyle Taşıma

|  |                |
|--|----------------|
| Palet Boyu (L/W/H)                               | 169/112/114 cm |
| Palet Ağırlığı                                   | ca. 603 kg     |
| Palet başına Modül Sayısı                        | 30adet         |
| Konteyner başına Modül sayısı Konteyner [40' HC] | 840adet        |

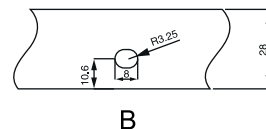
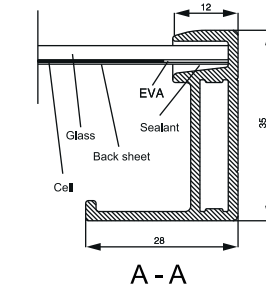
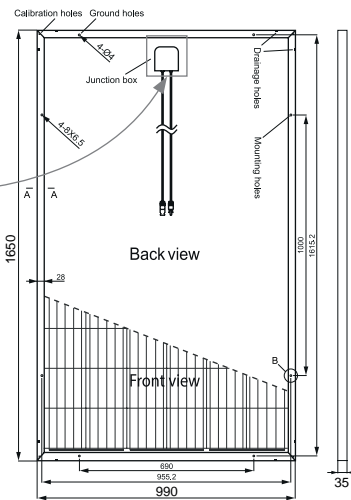
## Sertifikalar

UNI 9177 - class 1



### P Serisi PERC

Ağırlık: yaklaşık 18.6 kg



Uzman Bayiniz:

**Solar Fabrik CL GmbH**  
Im Gewerbegebiet 12  
63831 Wiesen  
Germany

Phone: +49 (0)6096 9 700-790  
Fax: +49 (0)6096 9 700-728  
Mail: info@solar-fabrik.de  
Web: www.solar-fabrik.de

**Uyarı:**  
Polariteyi dikkate alınınız!