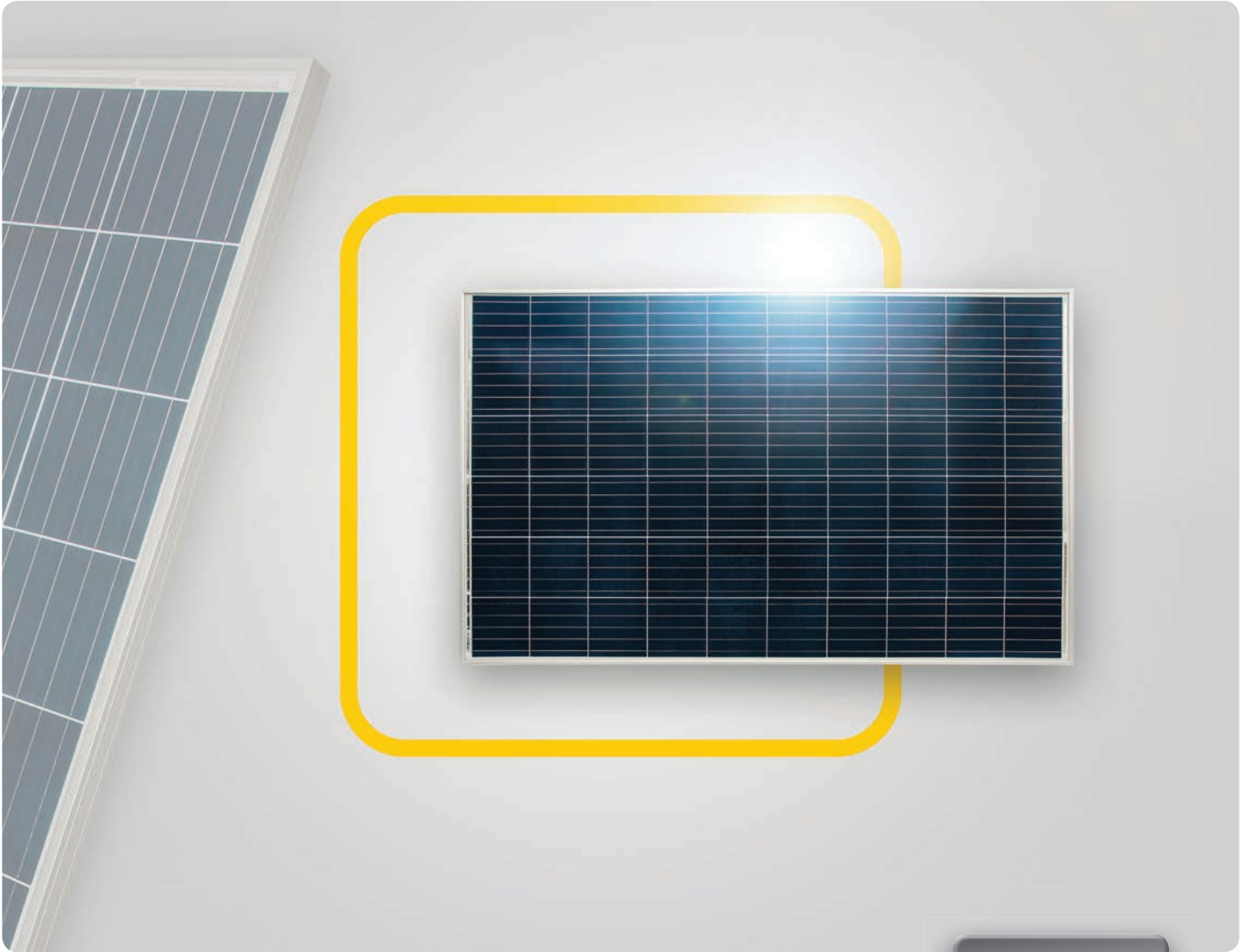




## Solarstrommodule POLYKRISTALLIN



### P Serie

270 W ▪ 275 W ▪ 280 W

- Hohe Effizienz, hohe Sicherheit, hohe Zuverlässigkeit
- Hochtransparentes, selbstreinigendes Glas
- Resistent gegen Umwelteinflüsse: Ammoniak- & Salznebelbeständigkeit
- 5-Busbar-Technologie
- Deutsche Garantie



# P Serie

## Elektrische Daten unter STC (Standard Test Conditions: 1000 W/m<sup>2</sup>, 25 °C, AM 1,5)

Nennleistung	$P_{max}$	270 W	275 W	280 W
Sortiergrenzen der Leistung		0/+5 W	0/+5 W	0/+5 W
Spannung	$U_{MPP}$	30,62 V	30,83 V	31,08 V
Leerlaufspannung	$U_{OC}$	38,59 V	38,80 V	39,01 V
Strom	$I_{MPP}$	8,82 A	8,92 A	9,01 A
Kurzschlussstrom	$I_{SC}$	9,25 A	9,33 A	9,43 A
Wirkungsgrad		16,52 %	16,83 %	17,14 %

## Temperaturdaten

Temperaturkoeffizient Leistung	$T_k(P_{MPP})$	-0,43 %/K
Temperaturkoeffizient Spannung	$T_k(U_{OC})$	-0,325 %/K
Temperaturkoeffizient Strom	$T_k(I_{SC})$	0,04 %/K

## Weitere Angaben

Anzahl Zellen	60 polykristalline Zellen
Max. Systemspannung	1000 V
Rückstrombelastbarkeit	15 A
Frontabdeckung	3,2 mm starkes, hoch lichtdurchlässiges, gehärtetes Glas
Modulanschluss	Schutzklasse Anschlussdose: IP67 4,0 mm <sup>2</sup> , Solarkabel: ca. 900 mm
Schneelast	5400 Pa $\hat{=}$ 550 kg/m <sup>2</sup>

12 Jahre Produktgarantie, 25 Jahre lineare Leistungsgarantie gemäß unseren zusätzlichen Garantiebedingungen für Solarstrommodule der Produktlinie „P Serie“, die wir Ihnen gerne zuschicken.

Irrtum und technische Änderungen mit ggfs. entsprechenden Nachzertifizierungen vorbehalten. Abb. ähnlich.

## Maße und Gewichte Verpackungssysteme

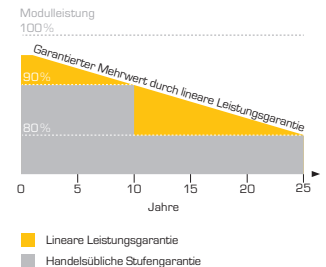
<b>LKW</b>	
Maße Palette (L/B/H)	169/112/114 cm
Gewicht Palette	ca. 603 kg
Module pro Palette	30
Module pro LKW	900

## Verschiffung

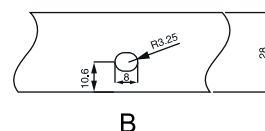
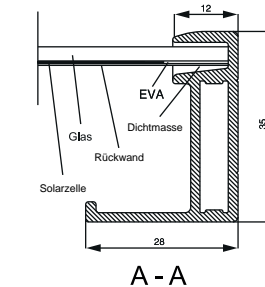
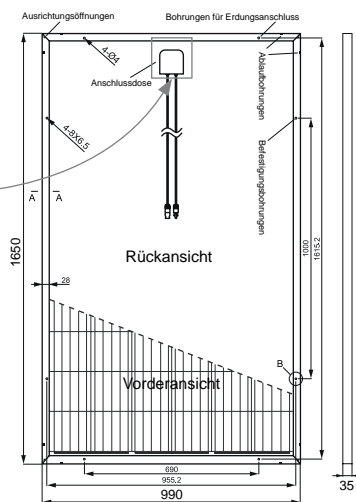
Maße Palette (L/B/H)	169/112/114 cm
Gewicht Palette	ca. 603 kg
Module pro Palette	30
Module pro Container [40' HC]	840

## Zertifizierungen

UNI 9177 - Brandverhalten Klasse 1



P Serie  
Gewicht: ca. 18,6 kg



Ihr Fachhändler:

**SF Solar Fabrik GmbH & Co. KG**  
Im Gewerbegebiet 12  
63831 Wiesen  
Deutschland

Telefon: +49 (0)6096 9 700-790  
Telefax: +49 (0)6096 9 700-728  
E-Mail: info@solar-fabrik.de  
Internet: www.solar-fabrik.de

**Hinweis:**  
Polarität beachten!