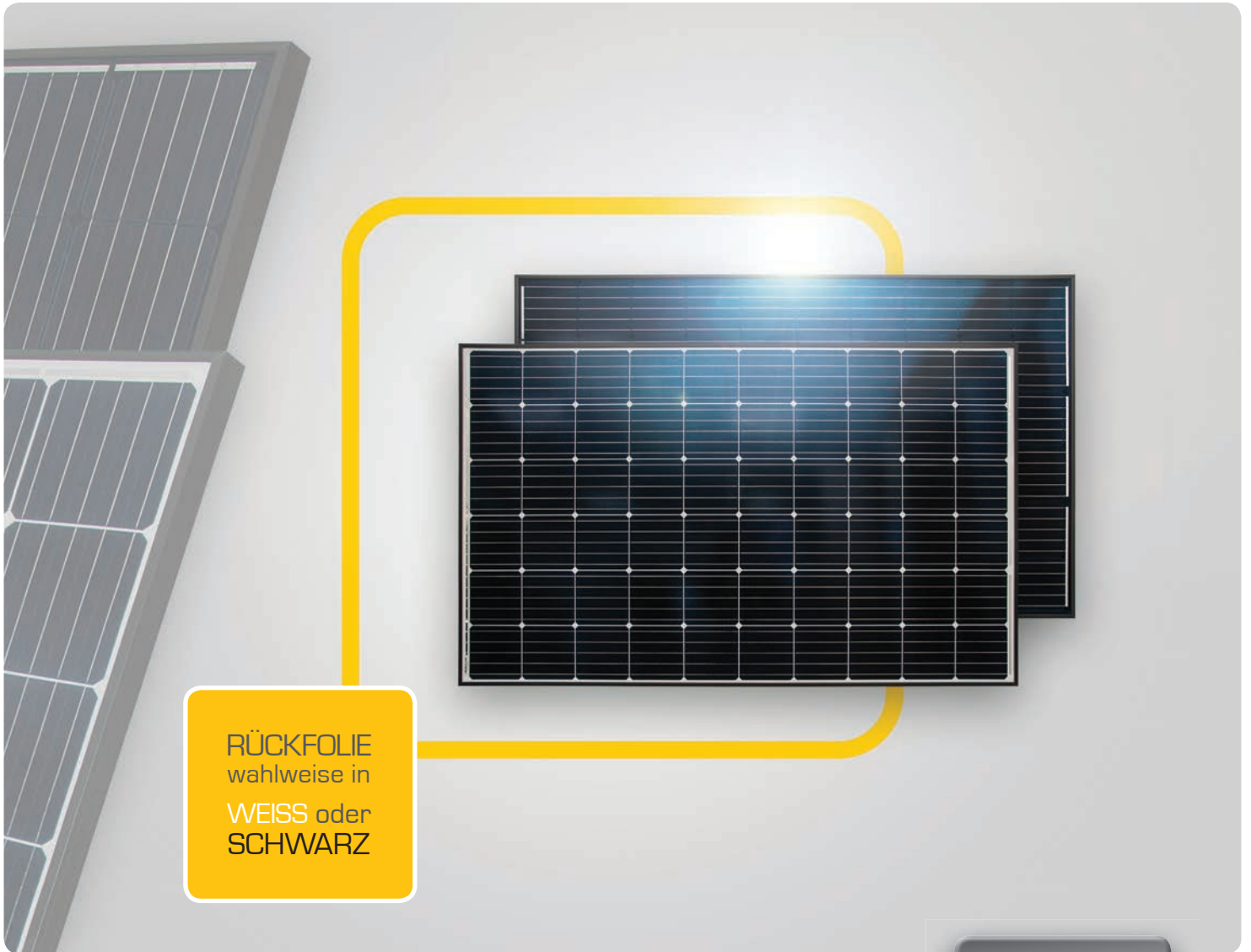




Solarstrommodule MONOKRISTALLIN



RÜCKFOLIE
wahlweise in
WEISS oder
SCHWARZ

M Serie

285 W ▪ 290 W ▪ 295 W ▪ 300 W ▪ 305 W

- Hohe Effizienz, hohe Sicherheit, hohe Zuverlässigkeit
- Hochtransparentes, selbstreinigendes Glas
- Resistent gegen Umwelteinflüsse: Ammoniak- & Salznebelbeständigkeit
- 5-Busbar-Technologie
- Deutsche Garantie



M Serie

Elektrische Daten unter STC (Standard Test Conditions: 1000 W/m², 25 °C, AM 1,5)

| Nennleistung | P _{max} | 285 W | 290 W | 295 W | 300 W | 305 W |
|-----------------------------|------------------|---------|---------|---------|---------|---------|
| Sortiergrenzen der Leistung | | 0/+5 W | 0/+5 W | 0/+5 W | 0/+5 W | 0/+5 W |
| Spannung | U _{MPP} | 31,64 V | 31,77 V | 32,00 V | 32,23 V | 32,42 V |
| Leerlaufspannung | U _{OC} | 39,01 V | 39,24 V | 39,43 V | 39,65 V | 39,86 V |
| Strom | I _{MPP} | 9,00 A | 9,13 A | 9,22 A | 9,31 A | 9,41 A |
| Kurzschlussstrom | I _{SC} | 9,55 A | 9,66 A | 9,75 A | 9,84 A | 9,93 A |
| Wirkungsgrad | | 17,45 % | 17,75 % | 18,06 % | 18,37 % | 18,67 % |

Temperaturdaten

| | | |
|--------------------------------|------------------------------------|------------|
| Temperaturkoeffizient Leistung | T _k (P _{MPP}) | -0,43 %/K |
| Temperaturkoeffizient Spannung | T _k (U _{OC}) | -0,325 %/K |
| Temperaturkoeffizient Strom | T _k (I _{SC}) | 0,04 %/K |

Weitere Angaben

| | |
|------------------------|--|
| Anzahl Zellen | 60 monokristalline Zellen |
| Max. Systemspannung | 1000 V |
| Rückstrombelastbarkeit | 15 A |
| Frontabdeckung | 3,2 mm starkes, hoch lichtdurchlässiges, gehärtetes Glas |
| Modulanschluss | Schutzklasse Anschlussdose: IP67 4,0 mm ² , Solarkabel: ca. 900 mm |
| Schneelast | 5400 Pa $\hat{=}$ 550 kg/m ² |

12 Jahre Produktgarantie, 25 Jahre lineare Leistungsgarantie gemäß unseren zusätzlichen Garantiebedingungen für Solarstrommodule der Produktlinie „M Serie“, die wir Ihnen gerne zuschicken.

Irrtum und technische Änderungen mit ggfs. entsprechenden Nachzertifizierungen vorbehalten. Abb. ähnlich.

Maße und Gewichte Verpackungssysteme

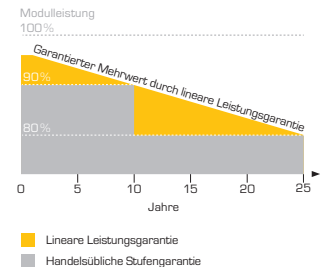
| LKW | |
|----------------------|----------------|
| Maße Palette (L/B/H) | 169/112/114 cm |
| Gewicht Palette | ca. 603 kg |
| Module pro Palette | 30 |
| Module pro LKW | 900 |

Verschiffung

| | |
|-------------------------------|----------------|
| Maße Palette (L/B/H) | 169/112/114 cm |
| Gewicht Palette | ca. 603 kg |
| Module pro Palette | 30 |
| Module pro Container [40' HC] | 840 |

Zertifizierungen

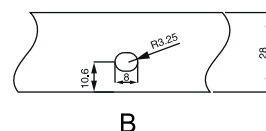
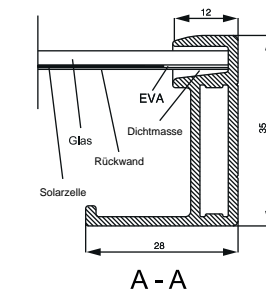
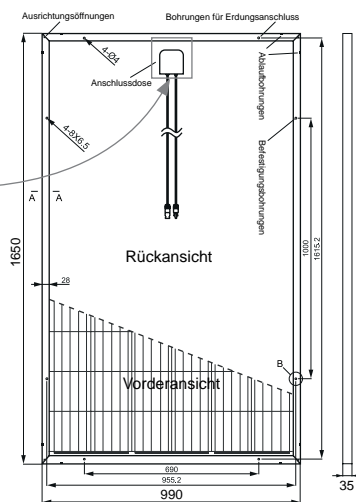
UNI 9177 - Brandverhalten Klasse 1



M Serie
Gewicht: ca. 18,6 kg



Hinweis:
Polarität beachten!



Ihr Fachhändler:

SF Solar Fabrik GmbH & Co. KG
Im Gewerbegebiet 12
63831 Wiesen
Deutschland

Telefon: +49 (0)6096 9 700-790
Telefax: +49 (0)6096 9 700-728
E-Mail: info@solar-fabrik.de
Internet: www.solar-fabrik.de