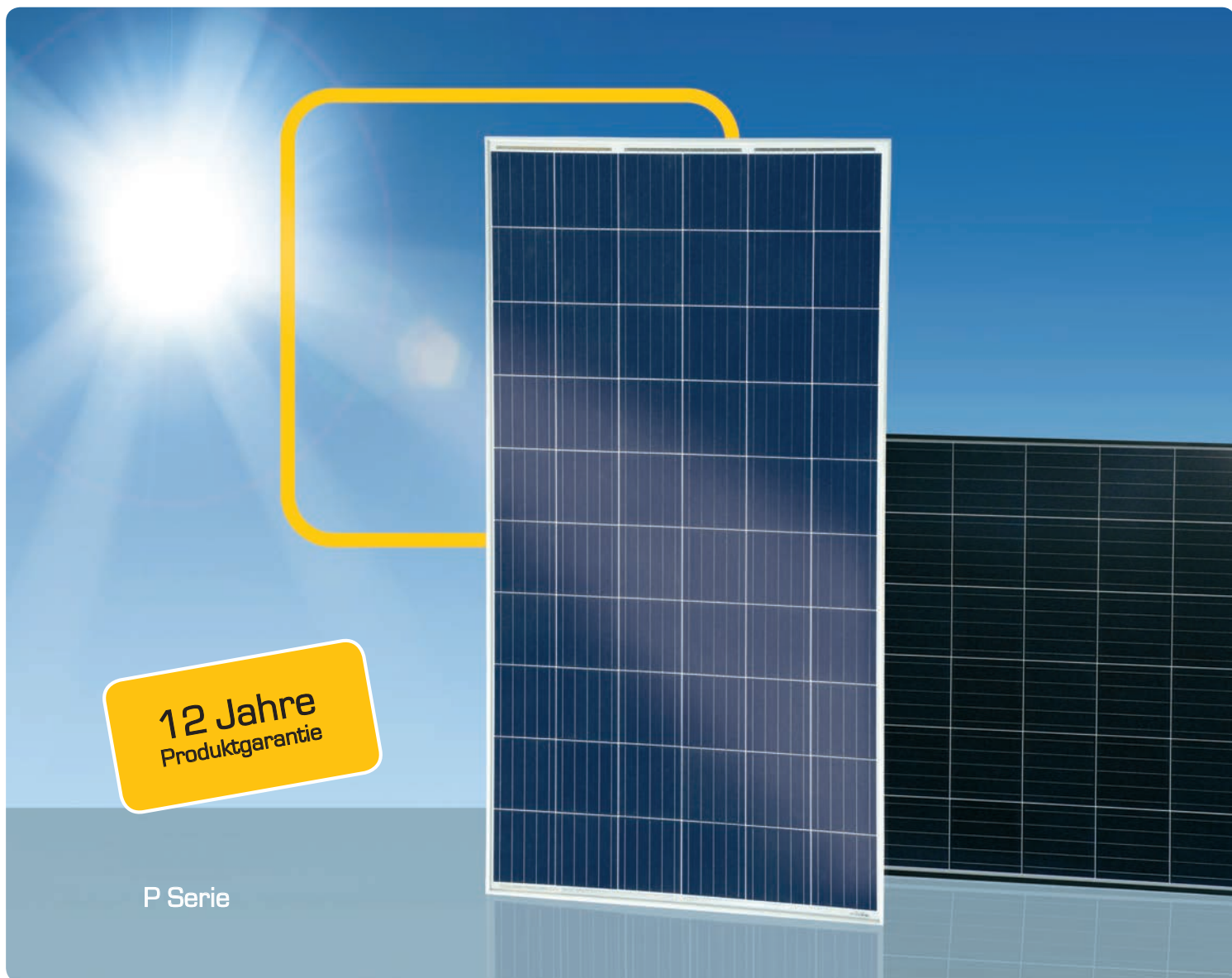


# Premium Solarstrommodule



12 Jahre  
Produktgarantie

P Serie

## P Serie

265 W ▪ 270 W ▪ 275 W ▪ 280 W ▪ 285 W

- Hohe Effizienz, hohe Sicherheit, hohe Zuverlässigkeit
- Hochtransparentes, selbstreinigendes Glas
- Resistent gegen Umwelteinflüsse:  
Ammoniak- und Salznebelbeständigkeit
- PID-Beständigkeit
- Deutsche Garantie



# P Serie

## Elektrische Daten unter STC (Standard Test Conditions: 1000 W/m<sup>2</sup>, 25 °C, AM 1,5)

		265 W	270 W	275 W	280 W	285 W
Nennleistung	$P_{max}$	265 W	270 W	275 W	280 W	285 W
Sortiergrenzen der Leistung		0/+5 W	0/+5 W	0/+5 W	0/+5 W	0/+5 W
Spannung	$U_{MPP}$	30.43 V	30.62 V	30.83 V	31.08 V	31.25 V
Leerlaufspannung	$U_{OC}$	38.40 V	38.59 V	38.80 V	39.01 V	39.21 V
Strom	$I_{MPP}$	8.71 A	8.82 A	8.92 A	9.01 A	9.12 A
Kurzschlussstrom	$I_{SC}$	9.17 A	9.25 A	9.33 A	9.43 A	9.51 A
Wirkungsgrad		16.22 %	16.52 %	16.83 %	17.14 %	17.44 %

## Temperaturdaten

Temperaturkoeffizient Leistung	$T_K(P_{MPP})$	-0.43 %/K
Temperaturkoeffizient Spannung	$T_K(U_{OC})$	-0.325 %/K
Temperaturkoeffizient Strom	$T_K(I_{SC})$	0.04 %/K

## Weitere Angaben

Anzahl Zellen	60 polykristalline Zellen
Max. Systemspannung	1000 V
Rückstrombelastbarkeit	15 A
Frontabdeckung	3,2 mm hoch lichtdurchlässiges, gehärtetes Glas
Modulanschluss	Schutzklasse Anschlussdose: IP67 4,0 mm <sup>2</sup> , Solarkabel: ca. 900 mm
Schneelast	5400 Pa $\hat{=}$ 550 kg/m <sup>2</sup>

12 Jahre Produktgarantie, 25 Jahre lineare Leistungsgarantie gemäß unseren zusätzlichen Garantiebedingungen für Solarstrommodule der Produktlinie „P Serie“, die wir Ihnen gerne zuschicken.

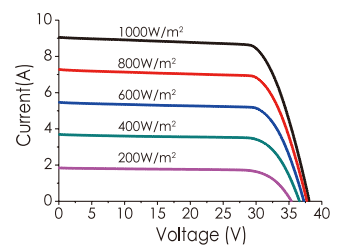
Irrtum und technische Änderungen mit ggfs. entsprechenden Nachzertifizierungen vorbehalten. Abb. ähnlich.

## Maße und Gewichte Verpackungssysteme

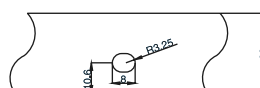
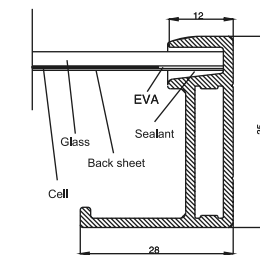
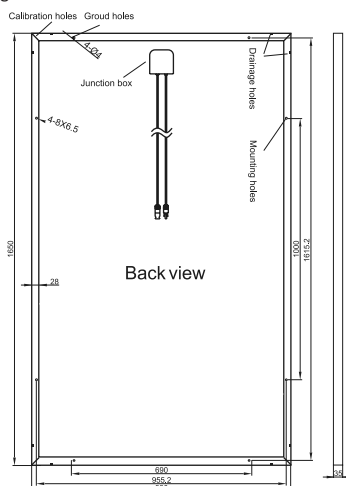
LKW	
Maße Palette (L / B / H)	169 / 112 / 114 cm
Gewicht Palette	ca. 603 kg
Module pro Palette	30
Verschiffung	
Maße Palette (L / B / H)	169 / 112 / 114 cm
Gewicht Palette	ca. 603 kg
Module pro 20' Container	360
Module pro 40' Container	840



## Elektrische Leistung (Zelltemperatur 25°C)



**P Serie**  
Gewicht: ca. 18,6 kg



Ihr Fachhändler:

**SF Solar Fabrik GmbH**  
Im Gewerbegebiet 12  
63831 Wiesen  
Germany  
Telefon +49 (0)6096 9 700-790  
Telefax +49 (0)6096 9 700-728  
info@solar-fabrik.de  
[www.solar-fabrik.de](http://www.solar-fabrik.de)